

# Les arts plastiques au lycée ?

ACADÉMIE DE MAYOTTE — UNE VOIE ARTISTIQUE, SENSIBLE ET EXIGEANTE  
LPO TANI MALANDI – CHIRONGUI





# C'EST QUOI, LES ARTS PLASTIQUES AU LYCÉE ?

L'enseignement des arts plastiques s'inscrit dans la continuité du collège.  
C'est un enseignement à la fois pratique et culturel, qui développe  
pratique réflexive, processus et questionnement créatifs, sensibilité,  
explicitation d'une démarche, acculturation et analyse.

Pratique + culture

Évaluation par compétences

Démarche exploratoire, recherche et intention

Expérience sensible, ouverture à l'art

Pratique plus autonome, plus ambitieuse

Orientation : construire son parcours

Un enseignement ouvert à toutes et tous, accessible à chaque niveau du lycée.



2<sup>nde</sup>

3 heures/semaine  
Contrôle continu

1<sup>ère</sup>

3h/semaine  
CC - coef 2

Enseignement optionnel

T<sup>le</sup>

3h/semaine  
CC - coef 2

2<sup>nde</sup>

Pas de spécialité en 2<sup>nde</sup>

X

1<sup>ère</sup>

4h/semaine  
CC - coef 8 si arrêt

Enseignement de spécialité

T<sup>le</sup>

6h/semaine  
épreuves terminales - coef 16

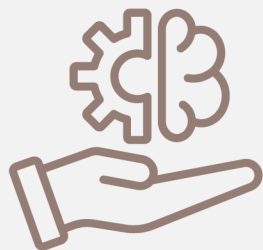
TOUS LES ENSEIGNEMENTS OPTIONNELS PEUVENT ÊTRE DÉBUTÉS CHAQUE ANNÉE.  
ON PEUT CUMULER OPTIONNEL + SPÉCIALITÉ.



# QUELLES COMPÉTENCES ALLEZ-VOUS DÉVELOPPER ?



## 3 méta-compétences



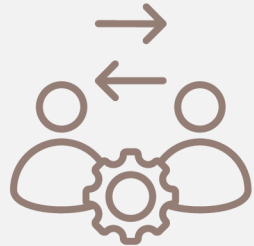
### Pratiquer de manière réflexive

- Expérimenter, produire, créer
- Mettre en œuvre un projet artistique



### Questionner le fait artistique

- Faire le lien entre œuvres et pratique
- Analyser, justifier, argumenter



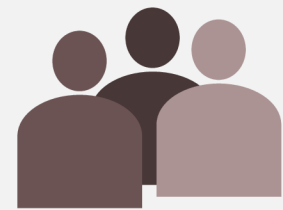
### Exposer œuvre - démarche - pratique

- Présenter le travail, expliciter sa démarche
- Construire un regard critique

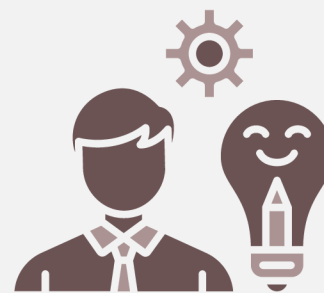


**ACCESSIBLE À TOUS LES ÉLÈVES DE 1<sup>ère</sup> ,  
MÊME SANS OPTION EN 2<sup>nde</sup> !**

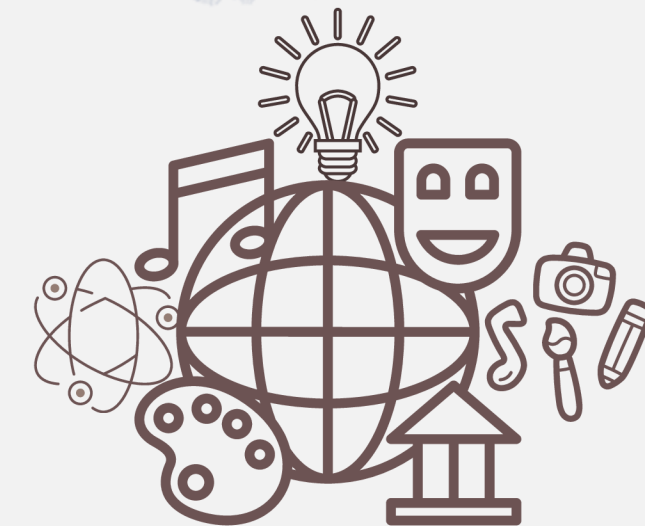
**L'enseignement de spécialité  
pour qui ?**



**Tous profils**



**Élèves curieux - créatifs**



**Intéressés par les domaines  
culturels - scientifiques - artistiques**

**LES ARTS PLASTIQUES PEUVENT S'ASSOCIER À TOUTES LES SPÉCIALITÉS, MÊME SCIENTIFIQUES : EX. MATHS + ARTS / HGGSP + ARTS.**



# ET AU BAC, COMMENT ÇA SE PASSE ?

## Enseignement de spécialité

**Si arrêt en fin de 1<sup>ère</sup> :**

– Contrôle continu – coef 8

**Si poursuite en Terminale :**

– 1 épreuve écrite (3h30)

– 1 épreuve orale (30 min)

– Coef 16

## Enseignement optionnel

**Première et terminale :**

coef 2 par an,

donc 4 si suivi deux ans

**Grand oral : 30 min – coef 10 (deux questions sur les spécialités choisies)**



# DES DÉBOUCHÉS TRÈS VARIÉS

## Des parcours dans le supérieur :

- Beaux-Arts, Écoles d'Architecture, École de Design, École d'Arts Appliqués...
- Universités en arts plastiques, histoire de l'art, médiation culturelle, audiovisuel...
- CPES-CAAP, Classes préparatoires, BTS, DNMADE...

## Des métiers possibles :

Artiste plasticien, peinture, sculpteur, designer, graphiste, architecte, illustrateur, scénographe, enseignant, médiateur culturel, critique d'art, joaillier, styliste, maquettiste, webdesigner, urbaniste, paysagiste, intervenant artistique, conservateur, costumier, technicien de plateau, éditeur d'art...



# VOUS ÊTES CURIEUX ? VOUS AVEZ UN GOÛT POUR L'ART ? REJOIGNEZ-NOUS !



Enseignement au LPO Tani Malandi – Chirongui



Pour plus d'informations :

- Parlez-en à vos professeurs ou à votre chef d'établissement
- Consultez le site académique : [arts-plastiques.ac-mayotte.fr](https://arts-plastiques.ac-mayotte.fr)



RAPPEL :  
PAS BESOIN D'ÊTRE "DOUÉ EN DESSIN".

IL FAUT ÊTRE CURIEUX, MOTIVÉ,  
PRÊT À CHERCHER, TESTER, RÉFLÉCHIR,  
ANALYSER POUR CRÉER.