

Les aires éducatives

Présentation et opportunités pour Mayotte

Office français de la biodiversité

Délégation territoriale océan
indien

*Manon Mauvais, chargée de
mission Mobilisation Citoyenne*

Les aires éducatives en bref



Terrestre ou marine



Du CM1 à la 3^{ème} (*et les autres aussi!*)



Les conditions d'inscription :

Être une école et avoir des sites potentiels

Un partenariat avec un référent (*exemple : association*)

Des pistes de financement



En pratique :

5 sorties minimum (10 demi-journées).

Le référent intervient avec d'autres intervenants.

Des acteurs engagés



Référent :

- Fait partie de la sphère de l'éducation à l'environnement
- **Accompagne** l'école dans la gestion de l'AE
- Facilite le dialogue territorial et apporte des connaissances



Classe/Etablissement :

- Le *conseil des enfants* gère l'AE de manière participative,
- **Organise l'année** avec le lien au programme scolaire et réalise des activités



Commune :

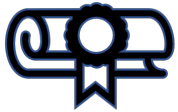
- Valide l'existence d'une AE, appuie l'engagement de l'école
- Peut apporter un **soutien technique, matériel et financier**

Le conseil des enfants gère l'AE!



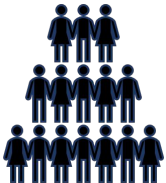
Label et GRAE

Conditions pour le label



- Etat des lieux du patrimoine naturel et culturel de la zone
- Mise en place d'un '*Conseil pour la Mer/Terre*'
- Sorties pédagogiques (au m994032187 oins 10 demi-journées)

Les Groupes Régionaux D'Aires Educatives (GRAE)



- Portent la gouvernance locale des AE
- Appuie la mise en place des nouvelles aires éducatives!

Et Mayotte?

Une aire a été créée en 2016, mais n'existe plus aujourd'hui.

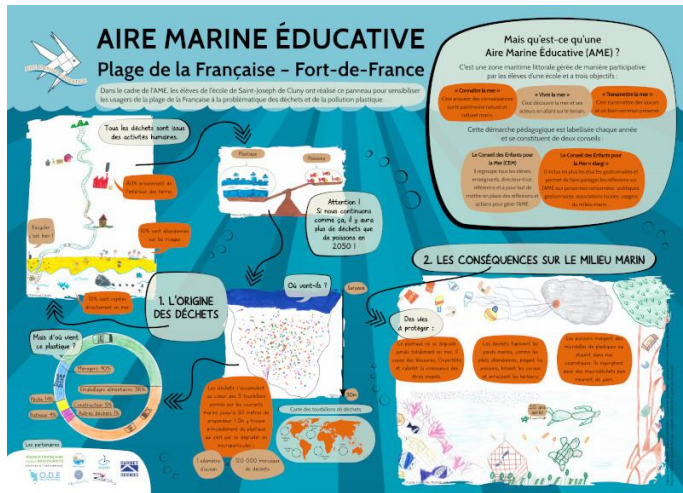
Il est temps de fixer la priorité à Mayotte!



Pour info, à la Réunion :
On a doublé cette année!
-Aires marines éducatives : 6
-Aires terrestres éducatives : 7

Retour d'expériences

Concrètement qu'est ce qu'on peut faire?
Tout ce que les élèves souhaitent!



Des fresques dans les offices de touristes, les restaurants

Des panneaux d'informations et sensibilisation sur les plages et les sentiers

Des affiches sur les actions de l'aire éducative dans les écoles, les bibliothèques, les médiathèques

Des slogans en créole



Retour d'expériences

Concrètement qu'est ce qu'on peut faire?
Tout ce que les élèves souhaitent!



Cartographie de plages, de zones humides

Observation au microscope de zooplanctons

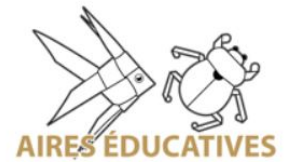
Semis de plantes endémiques et replantation de plantes médicinales

Création de pépinières



Retour d'expériences

Concrètement qu'est ce qu'on peut faire?
Tout ce que les élèves souhaitent!



Observation et dessins sous marins

Utilisation de jumelles pour observer les espèces menacées

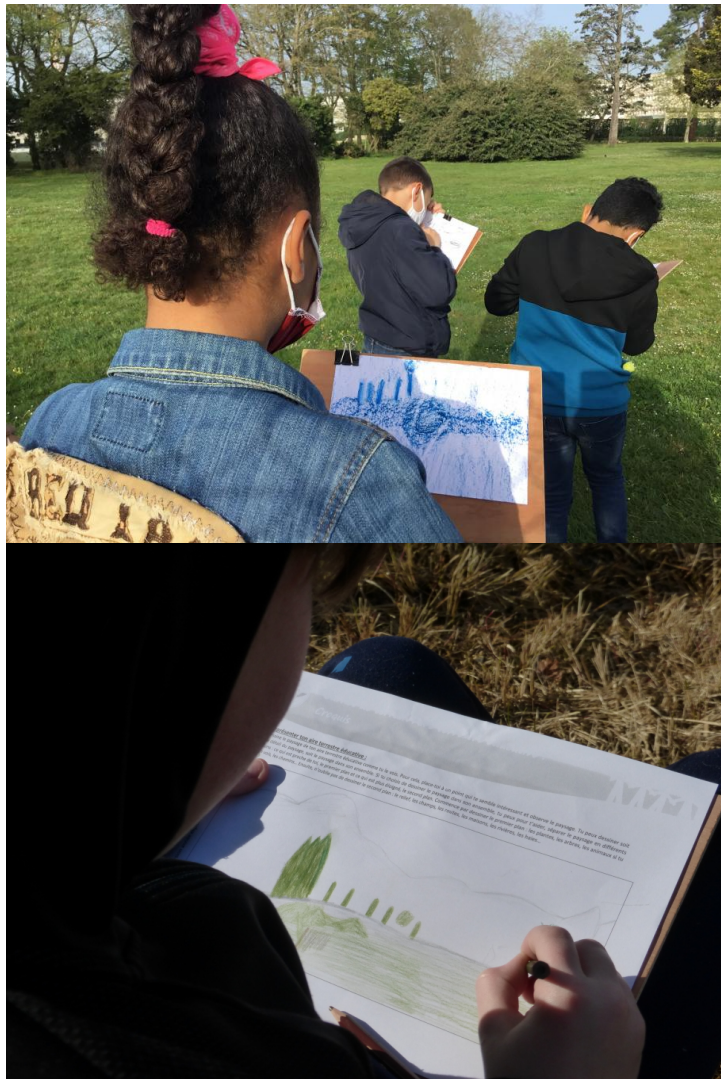
Découverte des espèces exotiques envahissantes

Rédaction d'une norme environnementale pour limiter les déchets



Retour d'expériences

Concrètement qu'est ce qu'on peut faire?
Tout ce que les élèves souhaitent!



Dessins de paysages

**Vente de cartes de pêche
pour pallier au braconnage**

**Pique niquer et faire du
sport au sein de l'aire
éducative**

**Session de partage avec les
anciens du quartiers sur
l'histoire et la culture de l'île**

Retour d'expériences

Concrètement qu'est ce qu'on peut faire?
Tout ce que les élèves souhaitent!



Création d'un arbre à souhait avec les désirs des enfants

Baptême de plongée, sorties en palme-masque-tubas

Rencontre avec les botanistes

Evènement avec Thomas Pesquet, et les artistes locaux



Merci de votre attention

Manon Mauvais

Chargée de mission Mobilisation Citoyenne et Partenariats pour l'océan
Indien

0693669710

manon.mauvais@ofb.gouv.fr