



Mubuyu !

La lettre d'info des SVT

NOVEMBRE 2024

TOUTE L'ACTUALITÉ DES SVT DANS L'ACADEMIE DE MAYOTTE ET PLUS

Pour toutes questions, retours et idées d'article, n'hésitez pas à nous contacter :

Philippe.Vandecasteele@ac-mayotte.fr (IA-IPR SVT)

Jocelyn.Jacquot@ac-mayotte.fr (CMI SVT)

Retrouvez la lettre et toutes les infos sur le [site académique](#) ou en scannant le QR code.



Un mot d'introduction

Une deuxième période commence et avec elle de nouveaux enjeux. Les classes se connaissent bien à présent et peut-être que de nouvelles idées pédagogiques ont pu voir le jour. N'hésitez pas à les partager avec nous !

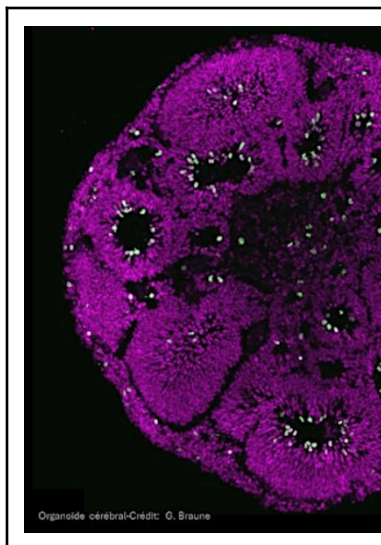
En attendant vous pouvez retrouver toute une suite de séminaire et de visioconférences pour ce mois de novembre.

Jocelyn JACQUOT CMI - SVT

Les gros titres



Des rendez-vous en visioconférence sont proposés par l'**Institut de la mer de Villefranche**. Ils visent à renforcer la culture la culture scientifique des enseignants et proposent de découvrir des ressources pour la classe. Ces rendez-vous ont lieu les mercredis de 14h à 15h sur inscription. Le programme est [disponible ici](#).



Deux séminaires scientifiques et leurs liens d'inscription :

[Mini-organes et embryons précoces in vitro : quels enjeux ?](#)
Le 12 novembre

[L'utilisation des principes de l'éthique biomédicale pour l'analyse d'un cas concret \(histoire, illustration, intérêt et limites\)](#)
Le 18 novembre

La plateforme [Diagoriente](#) est un outil adossé au référentiel européen de compétences transversales. Il vise à aider les élèves dans leurs orientations et les enseignants pour les accompagner.

Retrouvez tous les bulletins du réseau de surveillance sismo volcanique de Mayotte (**REVOSIMA**) sur le [site de l'IPGP](#).

Des [ressources sur l'antibiorésistance](#) et la [plateforme EBug](#) évolue !

Quatres vidéos d'experts et diverses ressources sont disponibles

Photo mystère

Avec 12 photorécepteurs, cet organe est un des plus perfectionné du règne animal. Pourtant, il ne permet pas de différencier les nuances. Un orange clair et un jaune foncé seront identifiés comme une seule et même couleur. Mais cela lui permet de gagner en efficacité et en rapidité d'identification.

Alors que suis-je ?

La photo du mois d'octobre présentait un tardigrade que certains ont réussi à identifier.

Bravo à eux !

